

## **KLASA MATEMATYCZNO –INFORMATYCZNA**

- *Czy wiesz jak „pisze” Twój komputer? .....010100010100011101110100.....  
To system binarny :)*

**Rozszerzenia:** matematyka , j.angielski, fizyka lub informatyka  
**przedmioty punktowane w rekrutacji:**

- - j. polski, pierwszy język obcy i matematyka
- - fizyka lub informatyka

**Dlaczego warto wybrać ten profil ?**

- świat nowoczesnych technologii to przyszłość :)
- przygotowanie do studiowania na kierunkach technicznych:
- informatyka, programistyka, robotyka i automatyka, lotnictwo, budownictwo i wiele innych... to Twoja przyszłość :)
- absolwenci uczelni technicznych są bardzo poszukiwani na rynku pracy...to stabilna przyszłość :)



## **KLASA BIOLOGICZNO-CHEMICZNA**

- *Czy wiesz, że zaledwie 2 gramy DNA są w stanie pomieścić wszystkie zapisane cyfrowo informacje, jakimi obecnie dysponuje ludzkość :)*

**Rozszerzenia:** biologia chemia matematyka lub j. angielski

**przedmioty punktowane w rekrutacji:**

- j. polski, pierwszy język obcy i matematyka
- biologia lub chemia

### **Dlaczego warto wybrać ten profil?**

- Otaczający nas świat przyrody niezmiennie nas zaskakuje i fascynuje. To fantastyczne odkrywać jego tajemnice :
- Przygotowanie do studiów na uczelniach medycznych: medycyna, stomatologia, farmacja, fizjoterapia, analityka medyczna, pielęgniarstwo, położnictwo, kosmetologia, ratownictwo medyczne oraz studiów uniwersyteckich: biologia, chemia, biotechnologia, psychologia, czy na uniwersytetach przyrodniczych: weterynaria, dietetyka czy technologia żywienia :)
- **te kierunki to nie tylko praca ...to służba dla drugiego człowieka :)**



## **KLASA HUMANISTYCZNA**

- *Czy wiesz, że to jedna wielka tajemnica? Dziwne światło, zamki błyskawiczne w skafandrach i wiatr ruszający flagą – od 1969 roku nie brakuje głosów niedowiarków, którzy uważają, że Amerykanie wcale nie zwyciężyli w wyścigu na Księżyc, a słynne nagranie... sfalszowali. Czy to tylko teoria spiskowa? A może w podejrzeniach tkwi ziarno prawdy?*

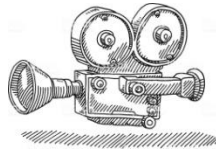
**Rozszerzenia:** historia wos j.polski lub j.angielski

**Przedmioty punktowane w rekrutacji:**

- j.polski, pierwszy język obcy i matematyka
- historia lub wos

**Dlaczego warto wybrać ten profil?**

- bycie świadomym obywatelem Polski i Europy, to nie tylko posiadanie dokumentu, ale również posiadanie wszechstronnej i pełnej wiedzy na temat mechanizmów i procesów zachodzących we współczesnym świecie.
- świadomy obywatel to aktywny człowiek, który dostrzega problemy własnej społeczności oraz chce je rozwiązywać, ponieważ zna możliwości społeczeństwa obywatelskiego w państwie demokratycznym.
- przygotowanie do studiów uniwersyteckich na tak popularnych kierunkach jak prawo, administracja, logistyka, bezpieczeństwo narodowe oraz kierunki pedagogiczne, ponadto na tak wyjątkowych kierunkach jak archeologia, antropologia, amerykanistyka, dyplomacja europejska czy doradztwo i coaching.



## **KLASA JĘZYKOWO-DZIENNIKARSKA**

- *Czy wiesz, że pierwszy pilot do telewizora nosił nazwę „Lazy Bones” (Leniwe Kości) i został wyprodukowany przez firmę Zenith w 1950 roku. Był podłączony do telewizora przez kabel. Pierwszy bezprzewodowy pilot powstał dopiero 5 lat później.*

**Rozszerzenia:** j.angielski wos j.polski lub j.niemiecki

**Przedmioty punktowane w rekrutacji:**

- j. polski, pierwszy język obcy i matematyka
- drugi język obcy

**Dlaczego warto wybrać ten profil?**

- jest to ukierunkowanie przeznaczone szczególnie dla uczniów z predyspozycjami językowymi oraz dla tych wszystkich, którzy nie mają oporów przed wystąpieniami publicznymi, lubią pracować z ludźmi oraz od zawsze pociągały ich media i świat artystyczny,
- model kształcenia w tej klasie zakłada poszerzanie wiedzy z dziedziny nauk społecznych oraz języków obcych, co otwiera przed nami świat!
- przygotowanie do studiów na takich kierunkach jak: dziennikarstwo, lingwistyka, politologia, filologie, stosunki międzynarodowe, politologia, komunikacja społeczna czy turystyka i rekreacja.



## I Liceum Ogólnokształcące im. Króla Kazimierza Wielkiego

ul. Prof. W. Pański 2 ; 36-200 Brzozów; Tel/fax. 013 4341774; NIP: 6861686611

e-mai:lobrzozow@gmail.com ;www.lobrzozow.edupage.org



## KLASA MATEMATYCZNO- GEOGRAFICZNA

- *Czy wiesz, że na wyspie Luzon na Filipinach znajduje się jezioro, na którym znajduje się wyspa, na której znajduje się jezioro, na którym jest kolejna wyspa?*

**Rozszerzenia:** matematyka geografia j. angielski

**Przedmioty punktowane w rekrutacji:**

- j. polski, pierwszy język obcy i matematyka
- geografia

**Dlaczego warto wybrać ten profil?**

- kierunek jest szczególnie przeznaczony dla uczniów o rozległych zainteresowaniach, zafascynowanych współczesnym światem,
- jeżeli jesteś pasjonatem podróży, poznawania nowych kultur, ludzi, zjawisk przyrodniczych, społecznych, gospodarczych i ekonomicznych – jest to klasa dla Ciebie
- przygotowanie do studiów na kierunkach takich jak geologia, geografia, geodezja i kartografia, ochrona środowiska, architektura krajobrazu, leśnictwo, handel zagraniczny, ekonomia, finanse, bankowość, zarządzanie czy turystyka i rekreacja.